

## PARCOURS 2 / SAIGNELÉGIER SPÉCIAL SPORTIF



# PARRAT

boulangerie • pâtisserie • confiserie

## Coup de coeur

- Les pâturages boisés

Les pâturages boisés sont des surfaces sur lesquelles alternent, en forme de mosaïque, des peuplements boisés et des pâturages sans couvert et qui servent aussi bien à la production animale qu'à l'économie forestière. Il s'agit donc d'un écosystème agro-forestier semi-naturel façonné par l'homme au cours des siècles.

- L'étang des Royes

L'Etang des Royes est le petit frère de l'Etang de la Gruère, mais bien moins fréquenté. Il est niché dans un écrin de verdure, à l'abri des grandes fréquentations. Site plein de charme et tranquille.

- Camping de Saignelégier

La philosophie du camping se base sur les émotions procurées par la nature. En effet, nous essayons de la respecter au mieux en utilisant des énergies propres: électricité solaire pour la lumière aux sanitaires et chauffage de l'eau au gaz. Nous ne proposons pas d'électricité sur les emplacements. Nous te laissons ainsi la possibilité de t'installer où bon te semble et de faire un feu. Ça c'est la liberté!



3h07



+264m



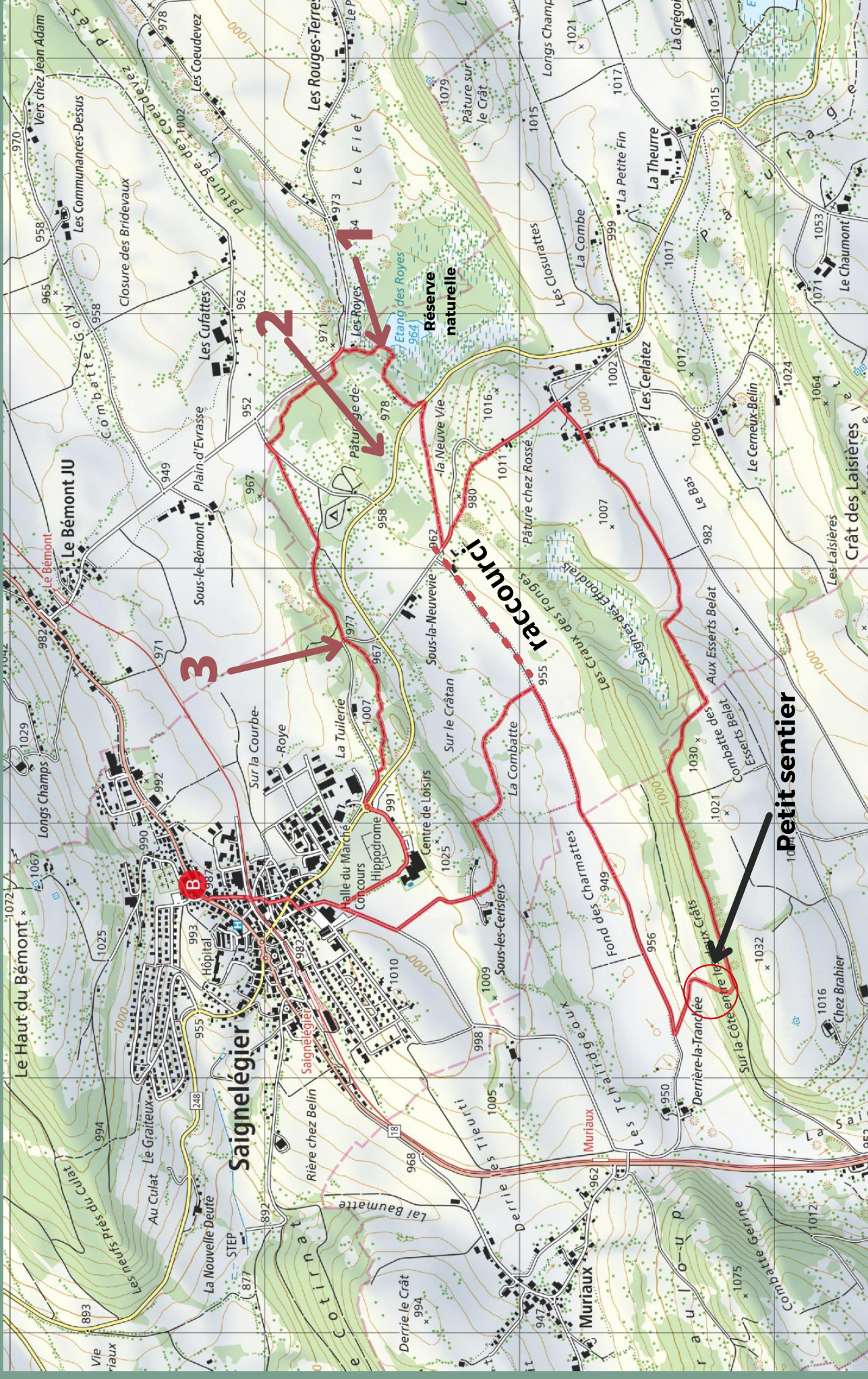
12.14km



4 / 5

Scanne moi pour voir  
le parcours en détails!





# 1 Banc | 2 Place de pique-nique | 3 Table